

# Ændringsforslag

## Generelle oplysninger:

Forslag nr./Tekst: MU-S-01 - Deltagelse i Konge Å Komite Samarbejdet	
Politikområde: Miljøpolitik	Vedtaget: Plan-, Bolig- og Miljøudvalget den 17. juni 2019, sag nr. 29.

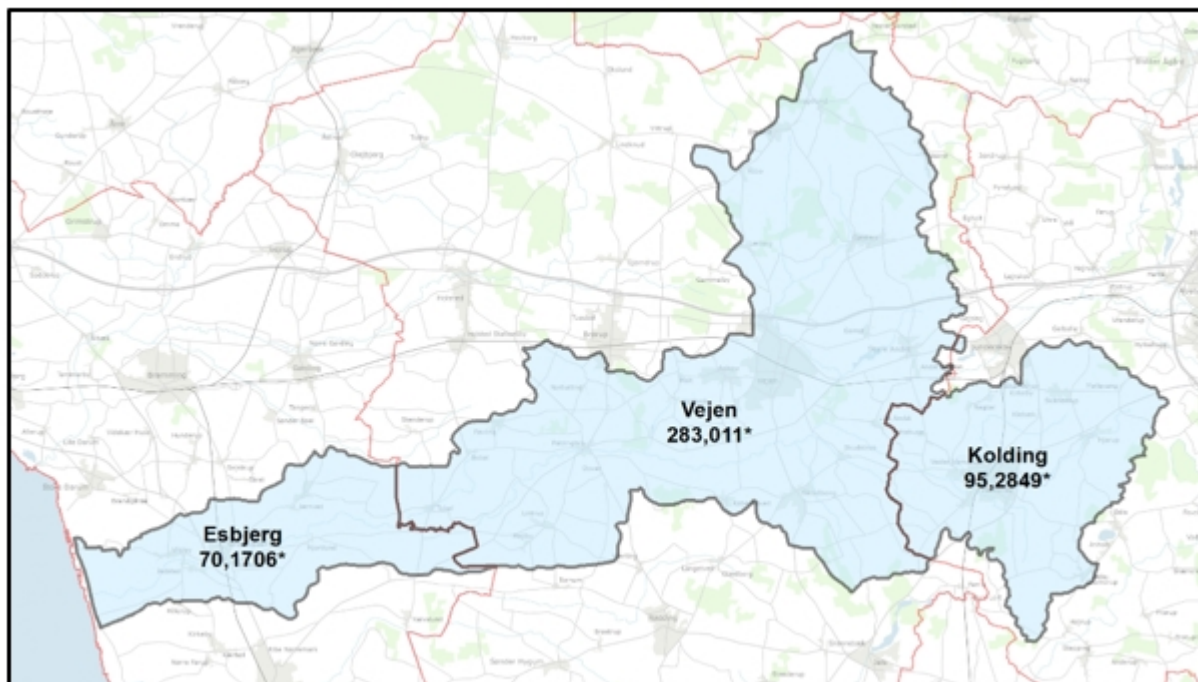
## Beløbs- og personalemæssige oplysninger:

Beløb i hele 1.000 kr.	2020	2021	2022	2023
Nettodrift	505	330	330	330

- foran beløb angiver en mindredgift/en merindtægt.

## Beskrivelse:

Kongeåen afvander et meget stort landområde på ca. 450 km<sup>2</sup> i Vejen, Esbjerg og Kolding kommuner. I situationer med kraftig vestenvind kan slusen ved Vadehavet ikke lukke åvandet ud på grund af for høj vandstand i Vadehavet. I sådan en situation stuver åvandet op på area-lerne langs med Kongeåen og skaber oversvømmelse. I kombination med store regnmængder, som ex. i det ekstraordinære våde efterår 2017, oversvømmes store områder.



Kongeåens opland med angivelse af oplandsareal (i km<sup>2</sup>).

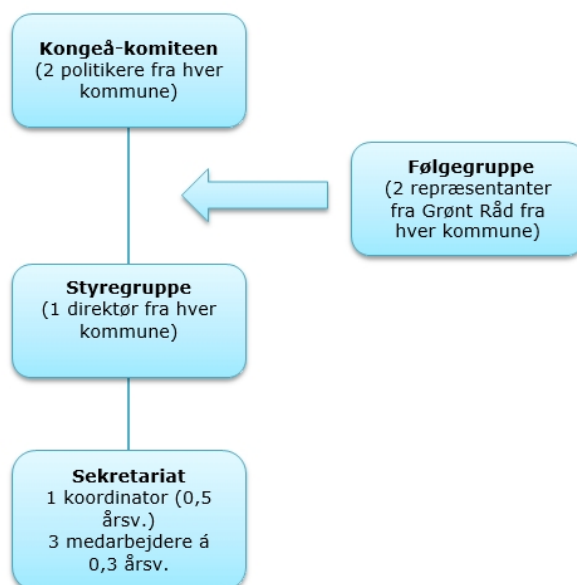
På et indledende møde mellem forvaltningerne i Vejen, Esbjerg og Kolding kommuner var der enighed om, at der er behov for et tættere og mere formaliseret samarbejde de tre kommuner imellem med det formål at arbejde for en koordineret, afbalanceret og helhedsorienteret indsats for benyttelse og beskyttelse af Kongeåsystemet og de vandløbsnære arealer. Det handler om de afvandingsmæssige behov – de naturmæssige hensyn, rekreative interesser og hensyn til en koordineret klimatilpasning i oplandet.

# Ændringsforslag

Kommunerne har desuden vurderet, at et samarbejde omkring et stort å-system bør ske i et formaliseret samarbejde. På denne baggrund foreslår kommunerne, at der etableres en Kongeå-komité. Kongeå-komiteen skal være i funktion fra 2020, såfremt alle tre byråd tilslutter sig forslaget.

Et ekspertudvalg, der har arbejdet med revision af vandløbsloven, har anbefalet, at der ved større vandsystemer bør være øget koordinering og samarbejde mellem kommunerne i vandløbssystemet.

Komiteen foreslås at være et samarbejdsforum, der har til formål at rådgive de tre medlemskommuner. Kommunerne afgiver ikke kompetence til komiteen. Af nedenstående figur fremgår organisering af Kongeå-komiteen.



## Økonomi

Vejen, Esbjerg og Kolding kommuner har drøftet fordeling af udgifterne til etablering og drift af Kongeå-komiteen. Kommunerne anbefaler at anvende en vægtet fordelingsnøgle, baseret på lige hensyn til kommunernes indbyggerantal og oplandsareal i Kongeåens vandsystem.

Udgifterne – og fordelingen mellem kommunerne – fremgår af nedenstående tabel.

	kr./år	Esbjerg	<b>Kolding</b>	Vejen
Fordelingsnøgle i %		31%	<b>29%</b>	40%
0,5 årsv. sekretariatskoordinator	300.000	93.000	<b>87.000</b>	120.000
3 X 0,3 årsv. sekretariatetsmedarb.	540.000	180.000	<b>180.000</b>	180.000
Andel af fælles driftsbudget	210.000	65.100	<b>60.900</b>	84.000
I alt årligt	1.050.000	338.100	<b>327.900</b>	384.000
<i>Éngangsudgift i 2020:</i> Udarbejdelse af oplandsmodel	300.000-600.000	93.000-186.000	<b>87.000-174.000</b>	120.000-240.000

# Ændringsforslag

**Ansvarlig for udarbejdelse af forslaget (uddybende spørgsmål kan ske til):**

<b>Navn:</b>	Inger Birkebæk Madsen
<b>Tlf.nr.</b>	79797450
<b>E-mail:</b>	<a href="mailto:inbm@kolding.dk">inbm@kolding.dk</a>