



## 25. TAPS SKOLE

Ødisvej 20, 6070 Christiansfeld

---

Taps Skole blev i 2008 omdannet til specialskole for autister og i forbindelse hermed gennemgik skolen en omfattende renovering og modernisering, således at skolens fysiske rammer i dag fremstår fuldt opdaterede.

Skolen fungerer som samlet undervisnings- og SFO-tilbud og har elever alderssvarende 5. – 10. klassetrin fordelt på 6 grupper med 6 – 7 elever i hver gruppe.

Hver gruppe råder over rummeligt klasselokale med tilhørende grupperum. Skolen har desuden pædagogisk servicecenter samt faglokaler for natur og teknik, sløjd/billedkunst/håndarbejde, hjemkundskab og musik. Skolens gamle gymnastiksal og en nyere multisal udgør rammen om indendørs idræt og bevægelse.

Desuden er skolen udstyret med bærbare computere til alle elever samt elektroniske tavler i alle lokaler.

Der har ikke været afholdt møde med skolen i forbindelse med udarbejdelse af *Fysisk udviklingsplan for folkeskolerne 2014 – 2021*.

### **Bilag**

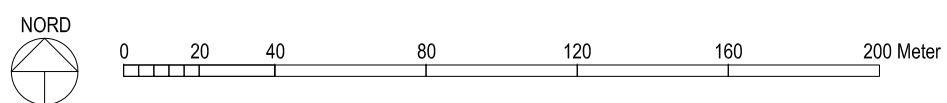
Situationsplan

Tegn. 25.1

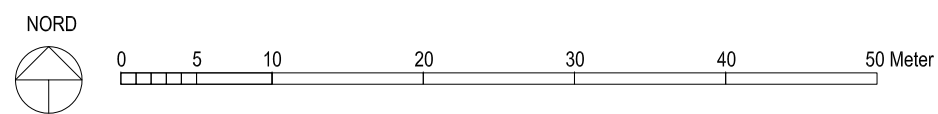
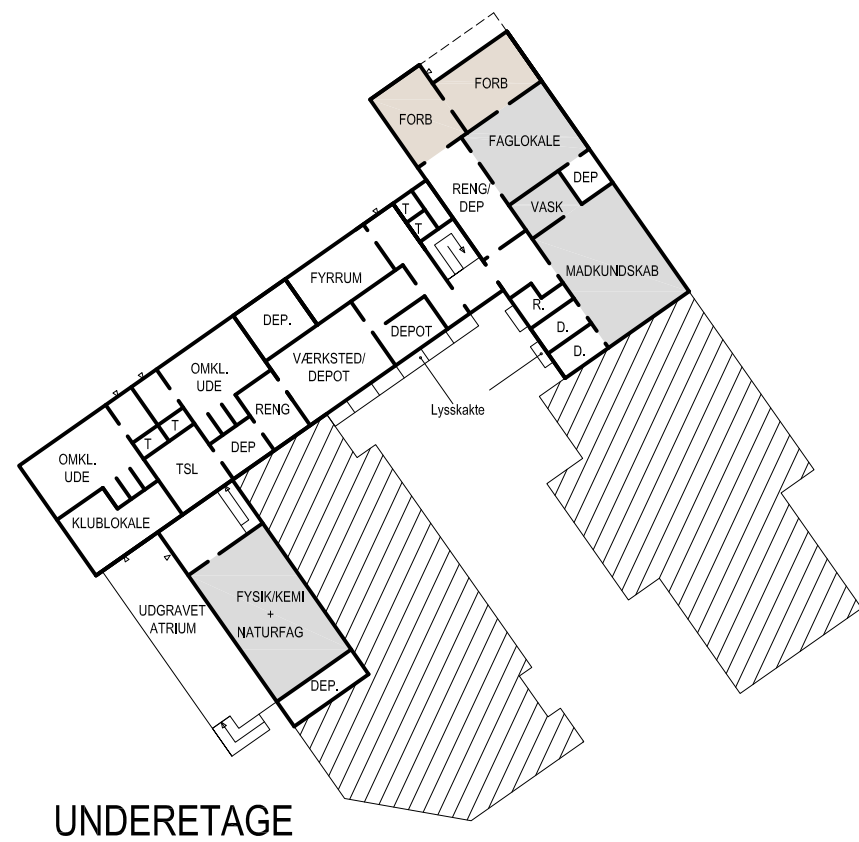
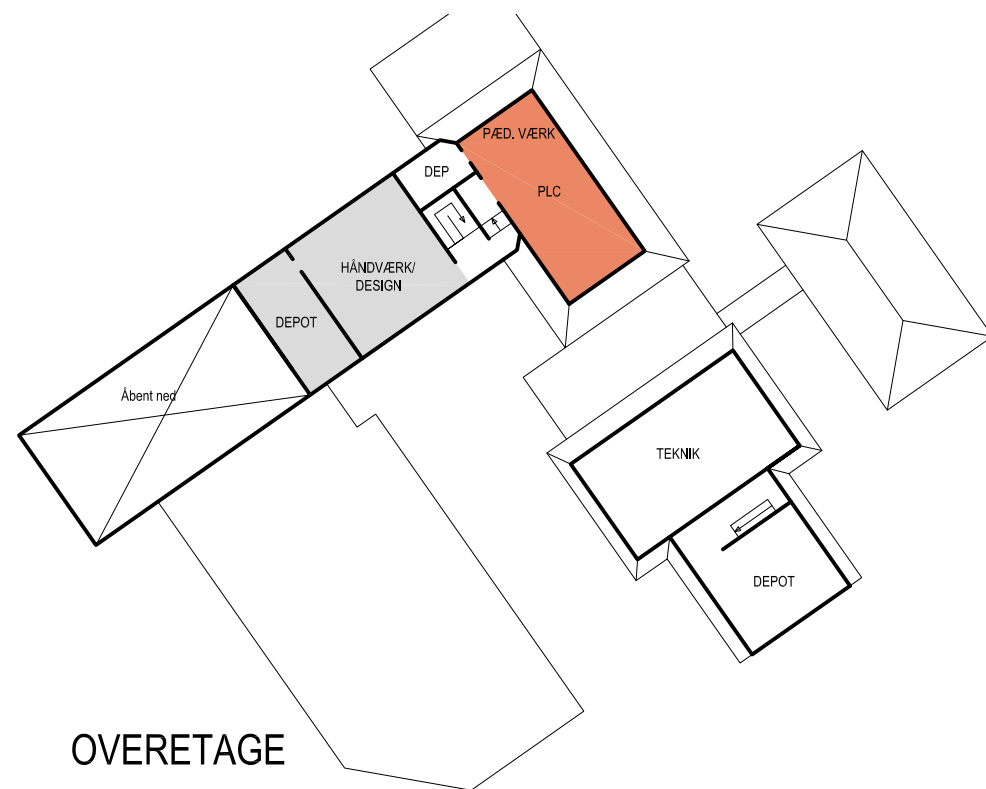
Eksisterende forhold – stueplan

Tegn. 25.2





SIGNATURFORKLARING



SIGNATURFORKLARING

INDSKOLING 0. - 3. KL.	MELLEMTRIN 4. - 6. KL.	UDSKOLING 7. - 9. KL.	STØTTE/SPEC. U.	PERSONALEOMRÅDER
GRUPPERUM/SFO	GRUPPERUM	GRUPPERUM	SPEC. KLASSE	ADMINISTRATIVE FUNKTIONER
			FAGLOKALER	PÆDAGOGISK SERVICECENTER & SKOLETORV