

## 9. HARTE SKOLE

Stubdrupvej 36, 6000 Kolding

---

Harte Skole er i indeværende skoleår 2013/14 2-sporet på alle årgange undtagen tre, og har elever fra 0. – 6. klassetrin. I indeværende skoleår har skolen 199 elever fordelt på 11 normalklasser. Den gennemsnitlige klassekvotient er på 18,1.

Skolens SFO har 106 børn tilmeldt, og dækningsgraden er 95 %. Børn i glidende overgang kan rummes i de nuværende indskolings- og SFO-lokaler.

Ifølge den forventede udvikling i elev- og klassetal vil skolen opleve et jævnt fald i antallet af elever, således at skolen mod slutningen af prognoseperioden får et spor på alle årgange. Som konsekvens heraf stiger den gennemsnitlige klassekvotient til 21,4.

Skolen råder i skoleåret 2013/14 over 15 normalklasselokaler, inkl. et undervisningsområde i tagetagen, der tidligere har været anvendt til specialklasse.

Der forventes ingen kapacitetsproblemer i prognoseperioden.



## 9. HARTE SKOLE

---

### **Afrunding**

Skolens lokaler er alle fuldt opdaterede, og der foretages ingen ændringer af de nuværende fysiske rammer.

### **Bilag**

Elev- og klassetalsprognose

Situationsplan

Tegn. 09.1

Eksisterende forhold – stueplan og 1. sal

Tegn. 09.2

Eksisterende forhold – kælderetage

Tegn. 09.3

Kolding Kommune

Fysisk udviklingsplan for folkeskolerne 2014 - 2021

**Elev- og klassetalsprognose**

Harte Skole	13/14		14/15		15/16		16/17		17/18		18/19		19/20		20/21		21/22		22/23		23/24		24/25	
0.	24		16	16	15	14	28		24		23		22		23		24		24		24		24	
1.	22		24		16	15	28		27		24		22		22		23		23		23		23	
2.	15	15	22		24		16	15	27		27		24		23		22		23		23		23	
3.	18	17	15	14	21		23		15	15	26		26		24		22		22		23		23	
4.	19	18	16	15	26		19		21		27		24		24		22		20		20		21	
5.	14	14	18	17	15	14	25		19		21		26		23		23		21		20		20	
6.	23		21		28		23		20		15		17		21		19		19		17		16	
7.																								
8.																								
9.																								
0. til 9. klasse - elevtal	199		194		188		177		168		163		161		160		155		152		150		150	
0. til 9. klasser	11		11		10		8		8		7		7		7		7		7		7		7	
Klassekvotient	18,1		17,6		18,8		22,1		21,0		23,3		23,0		22,9		22,1		21,7		21,4		21,4	
10. klasse - elevtal																								
10. klasser/hold																								
Specialklasser - elevtal																								
Specialklasser/grupper																								
<b>Antal elever ialt</b>	<b>199</b>		<b>194</b>		<b>188</b>		<b>177</b>		<b>168</b>		<b>163</b>		<b>161</b>		<b>160</b>		<b>155</b>		<b>152</b>		<b>150</b>		<b>150</b>	
Børn i glidende overgang	30	~ 103 %	29		28		24		23		22		23		24		24		24		24		24	
SFO - 0. til 3. klasse	106	~ 95 %	102		100		105		103		95		89		87		86		87		88		88	

I skoleåret 2013/14 råder skolen over 12 hjemklasselokaler.

 Eventuel klasse såfremt klasser ikke sammenlægges eller klasser med høj klassekvotient deles.

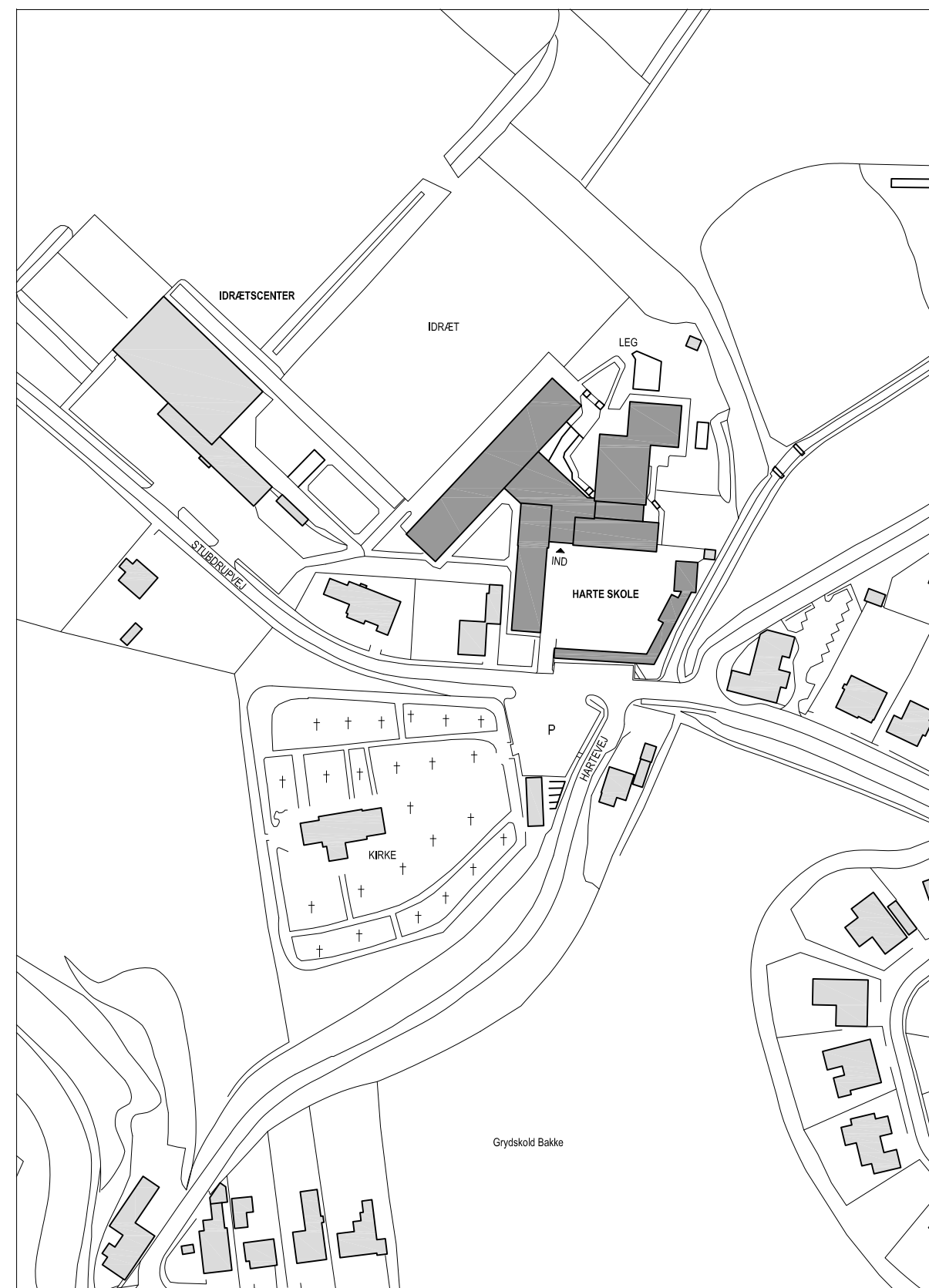
Bramdrup Skole er overbygningsskole for Harte Skole (7. - 9. klassetrin)

Tal for 2013/14 er aktuelle elevtal. Resterende tal er baseret på *Elevtalsprognose 2013/14 - 2027/28 sc005 og skoescenario 3 Kolding Kommune maj 2014*

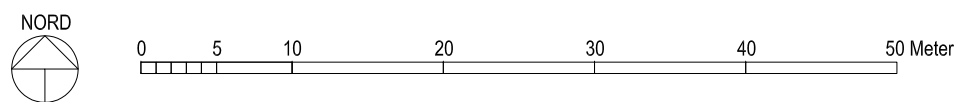
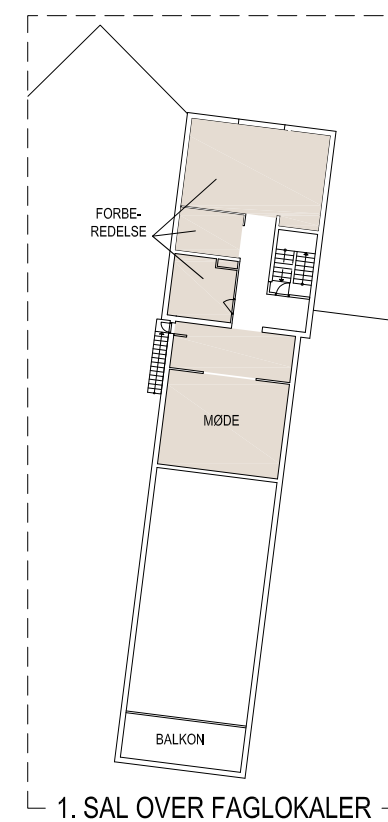
Antallet af børn i SFO er beregnet ved fremskrivning af nuværende dækningsgrad.

Der foreligger ikke prognosetal for center- eller specialklasseelever. Det aktuelle antal elever forudsættes fastholdt i nærværende udviklingsplan.

Antallet af børn i glidende overgang er beregnet som antal børn på 0. årgang i efterfølgende skoleår

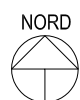
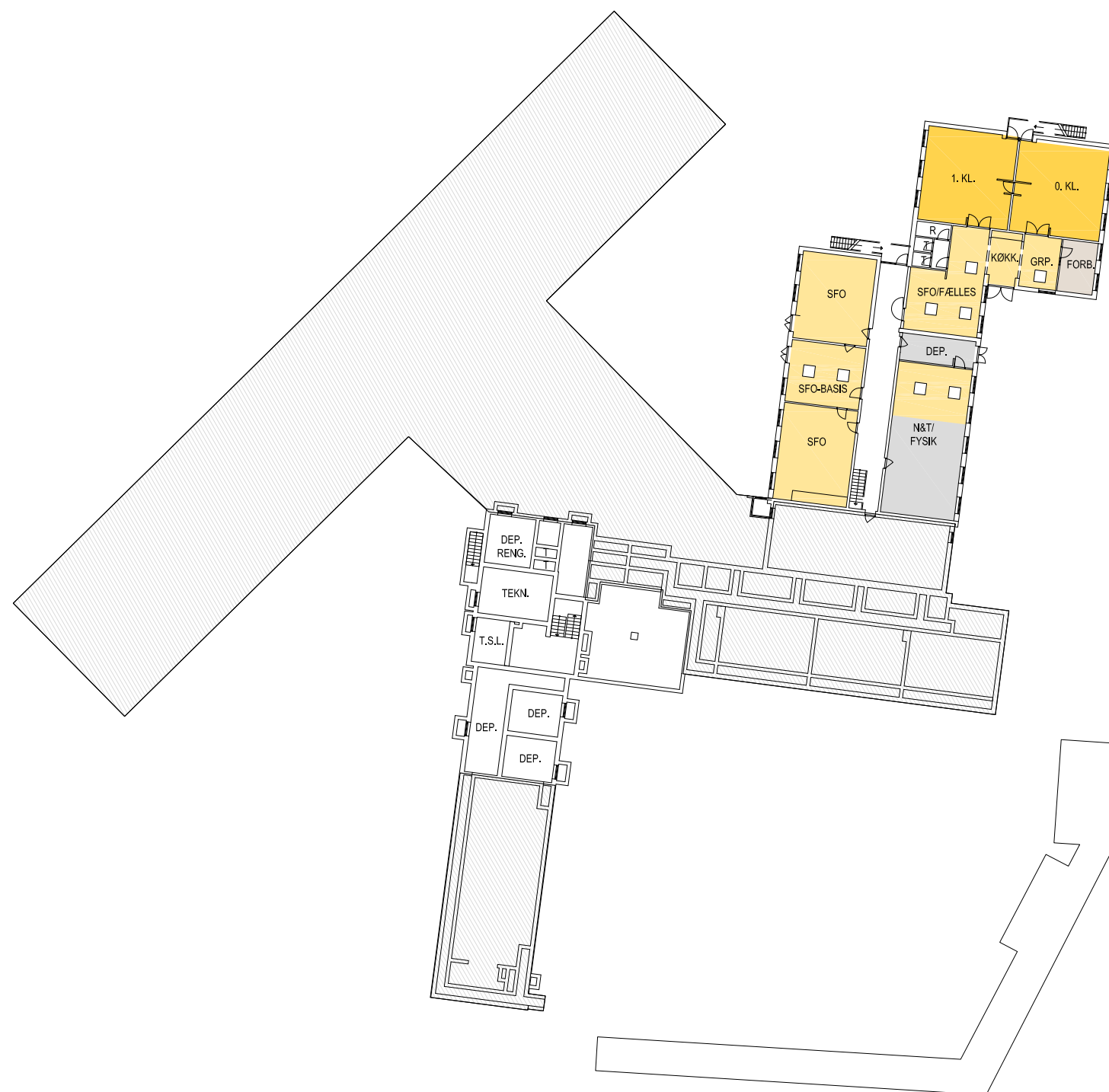


0 20 40 80 120 160 200 Meter



SIGNATURFORKLARING

INDSKOLING 0. - 3. KL.	MELLEMTRIN 4. - 6. KL.	UDSKOLING 7. - 9. KL.	STØTTE/SPEC. U.	PERSONALEOMRÅDER
GRUPPERUM/SFO	GRUPPERUM	GRUPPERUM	SPEC. KLASSE	ADMINISTRATIVE FUNKTIONER
			FAGLOKALER	PÆDAGOGISK SERVICECENTER & SKOLETORV



0 5 10 20 30 40 50 Meter

SIGNATURFORKLARING

INDSKOLING 0. - 3. KL.	MELLEMLIN 4. - 6. KL.	UDSKOLING 7. - 9. KL.	STØTTE/SPEC. U.	PERSONALEOMRÅDER
GRUPPERUM/SFO	GRUPPERUM	GRUPPERUM	SPEC. KLASSE	ADMINISTRATIVE FUNKTIONER
			FAGLOKALER	PÆDAGOGISK SERVICECENTER & SKOLETORV