

Spildevandsplan 2012-2019

Tillæg nr. 3

Spildevandsrensning i det åbne land
ved Stepping og Frørup

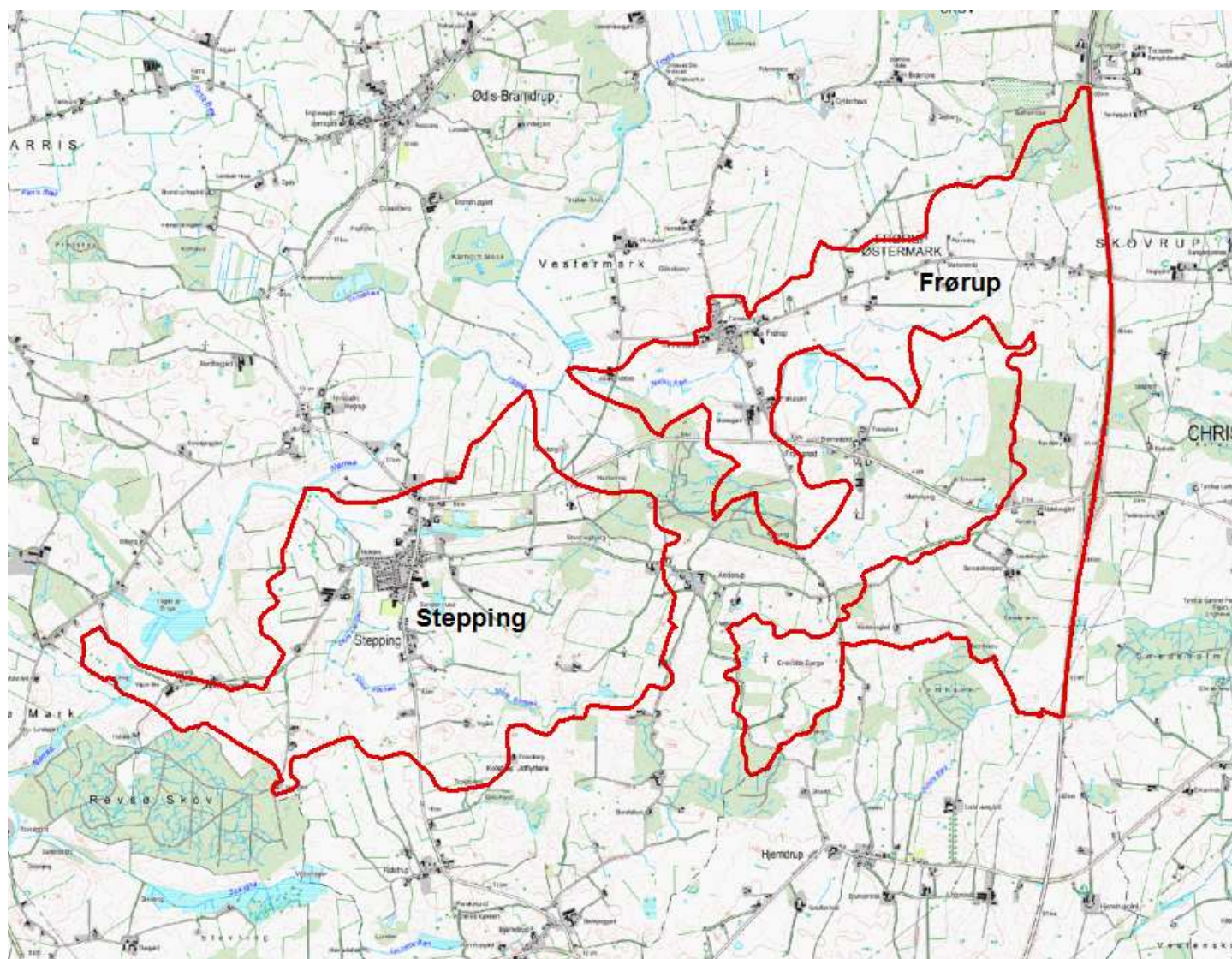


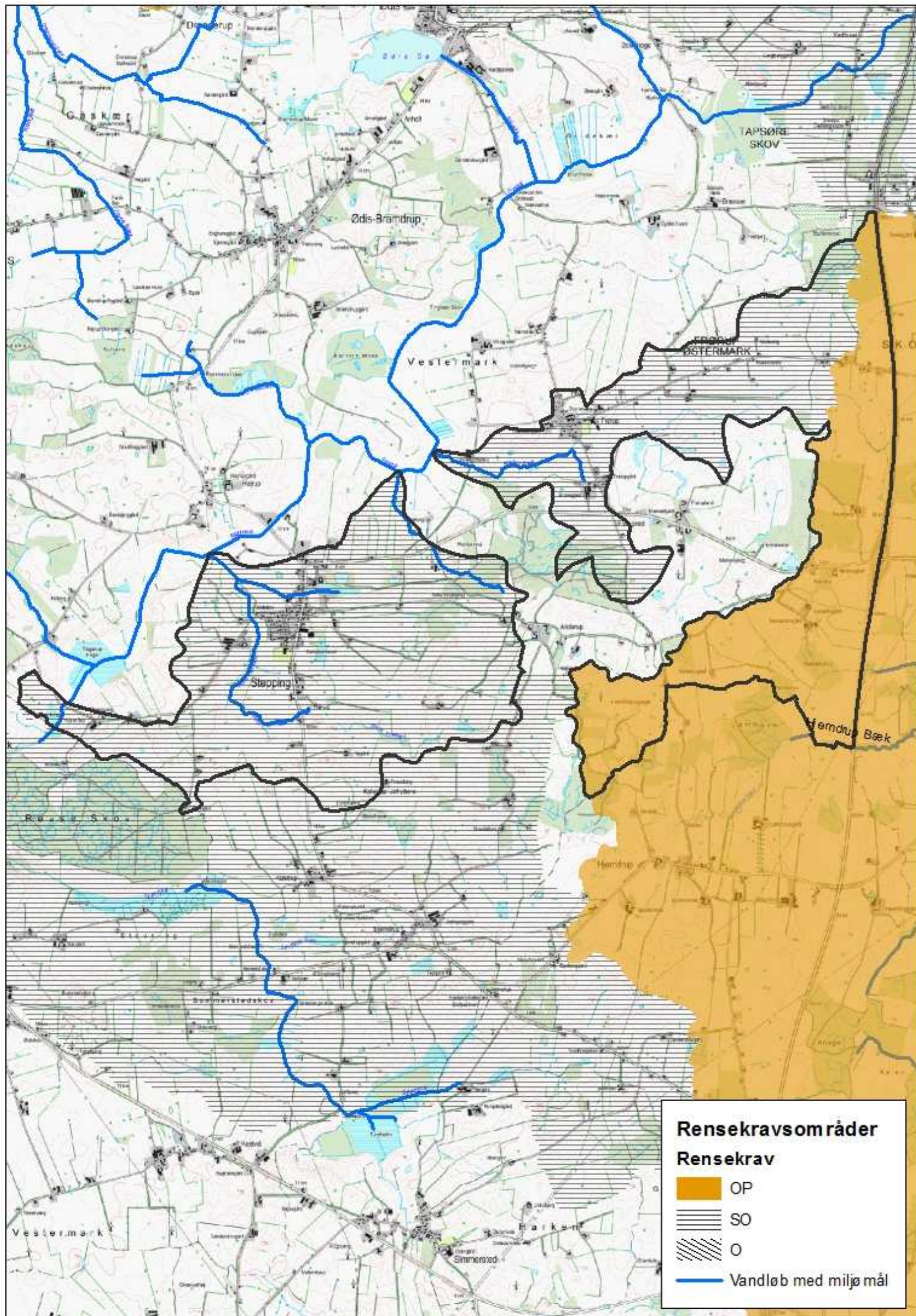
Kolding
Kommune

**By- og
Udviklingsforvaltningen**

Spildevandsteam
Sagsnr: 12/23960

August 2013





Spildevandsplan

Spildevandsplan 2012-2019 og dette tillæg er planlægningsgrundlag for gennemførelsen af en forbedret spildevandsrensning i områder i det åbne land ved Stepping og Frørup. Områderne er vist som kort 48 og 49 i spildevandsplanen.

Projektgrundlaget for den forbedrede spildevandsrensning udgøres primært af spildevandsplanens forudsætninger, således som angivet i spildevandsplan 2012-2019 afsnit 9.10.

Spildevandsplanen med tilhørende tillæg kan ses på kommunens hjemmeside www.kolding.dk.

Offentlig høring og vedtagelse

Forslaget har været fremlagt i offentlig høring i 8 uger fra den 10. april 2013 til den 5. juni 2013.

I høringsperioden er der indkommet indsigelser og bemærkninger fra ejerne af 7 ejendomme, og der er sket en ophævelse af de statslige vandplaner, som betyder, at renskravsområdet ved Kolstrup – Bjerndrup er ophævet indtil videre.

Indsigelserne er gennemgået og vurderet af Kolding Kommune i samarbejde med Kolding Spildevand A/S, og konsekvenserne af de ophævede vandplaner er indarbejdet i det endelige tillæg.

Det tilrettede spildevandsplantillæg er endeligt vedtaget af Byrådet den 12. august 2013.

Baggrund

I Kolding Kommunes spildevandsplan er der udpeget områder, hvor der skal ske en skærpet rensning af husspildevand fra ejendomme i oplande, som afvander til vandløb, søer og fjorde, hvor miljømålsætningen ikke er opfyldt.

Spildevandsudledningen fra disse ejendomme udgør en belastning med organisk stof, kvælstof og/ eller fosfor til recipienten. De ejendomme, der ligger i et udpeget område skal etablere en yderligere rensning af deres husspildevand.

I indsatsområdet "Frørup" er der krav om fosforrensning (OP-rensning) ved de ejendomme, der ligger i oplandet til Hejls Nor. Og der er krav om rensning for ammonium og organisk stof ved de ejendomme, der leder til Fovs Å systemet (SO-rensning), se kort på side 2.

I indsatsområdet "Stepping" er der krav om rensning for ammonium og organisk, da alle ejendommene ligger i et opland, der afvander til Fovs Å systemet (SO-rensning), se kort på side 2.

Derudover er der medtaget nogle ejendomme i den nordlige del af Frørup by, som ligger udenfor et rensekravsområde. Disse ejendomme ønskes kloakeret på grund af deres beliggenhed i tættere landsbybebyggelse.

Hvis der ikke opnås frivillige aftaler med lodsejerne, er Kolding Kommune indstillet på at gennemføre en ekspropriation i henhold til miljøbeskyttelseslovens kapitel 8.

Berørte ejendomme

Tillægget berører 108 ejendomme, som er omfattet af et krav om forbedret spildevandsrensning. Den forbedrede spildevandsrensning vil ske enten ved en kloakering eller en lokal spildevandsløsning.

Kloakering

74 ejendomme vil blive tilsluttet kloak (markeret med rød prik på kortbilagene). Kloakeringsprincippet vil blive et tryksat system med en pumpestation for hver ejendom. Ejendommene kloakeres kun for spildevand, mens tagvand og overfladevand fortsat skal afledes lokalt.

Desuden er der 4 ejendomme, som var planlagt til kloak, men som har eksisterende godkendte spildevandsløsninger. Disse ejendomme får dispensation fra kloakering så længe de eksisterende spildevandsløsninger lever op til rensekravet for området (markeret med gul prik på kortbilag).

Lokal spildevandsløsning

21 ejendomme skal etablere en lokal spildevandsløsning (markeret med blå prik på kortbilagene).

Ved en lokal løsning vil kommunen meddele et påbud om forbedret spildevandsrensning på ejendommen. Det giver samtidig mulighed for, at indgå et kontraktligt medlemskab med Kolding Spildevand, der så vil stå for den nødvendige rensning af spildevandet. Tagvand og overfladevand skal fortsat afledes lokalt.

Der har tidligere været meddelt påbud om forbedret spildevandsrensning ved nogle af ejendommene i indsatsområderne. I den forbindelse er der 9 ejendomme, der allerede har en godkendt spildevandsløsning, og disse ejendomme vil derfor ikke blive pålagt yderligere rensning (markeret med grøn prik på kortbilagene).

Nedenfor er en alfabetisk liste over alle omfattede ejendomme.

Nogle ejendommene vil blive berørt både af kloakeringen samt af etableringen af den tryksatte transportledning, hvor de skal lægge jord til.

Derudover er der lodsejere, som udelukkende skal lægge jord til kloakledningernes beliggenhed.

Liste over berørte ejendomme

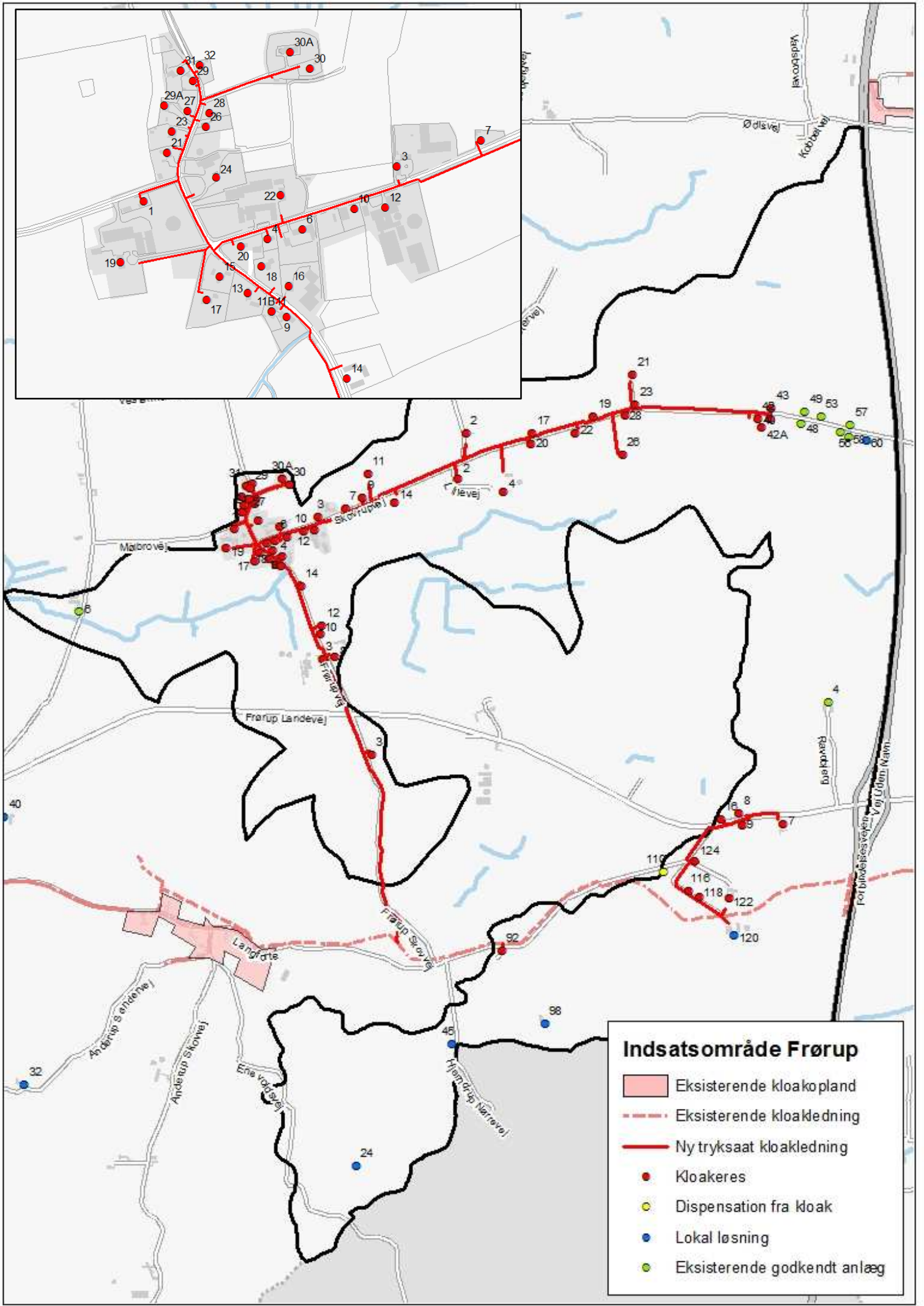
EJDNR	ADRESSE			INDSATS	OMRÅDE
258007	Anderup Søndervej	32	6070 Christiansfeld	Lokal løsning	Stepping
258009	Anderup Søndervej	33	6070 Christiansfeld	Lokal løsning	Stepping
258232	Christiansfeldvej	25	6070 Christiansfeld	Lokal løsning	Stepping
258232	Christiansfeldvej	25A	6070 Christiansfeld	Lokal løsning	Stepping
258232	Christiansfeldvej	25B	6070 Christiansfeld	Lokal løsning	Stepping
258175	Christiansfeldvej	40	6070 Christiansfeld	Lokal løsning	Stepping
258008	Enevoldsvej	24	6070 Christiansfeld	Lokal løsning	Frørup
256996	Frørup Landevej	7	6070 Christiansfeld	Kloakeres	Frørup
257069	Frørup Landevej	8	6070 Christiansfeld	Kloakeres	Frørup
257075	Frørup Landevej	9	6070 Christiansfeld	Kloakeres	Frørup
257071	Frørup Landevej	16	6070 Christiansfeld	Kloakeres	Frørup
257013	Frørup Skovvej	3	6070 Christiansfeld	Kloakeres	Frørup
257059	Frørup Østervej	2	6070 Christiansfeld	Kloakeres	Frørup
257051	Frørupvej	3	6070 Christiansfeld	Kloakeres	Frørup
256997	Frørupvej	8	6070 Christiansfeld	Kloakeres	Frørup
257009	Frørupvej	9	6070 Christiansfeld	Kloakeres	Frørup
257045	Frørupvej	10	6070 Christiansfeld	Kloakeres	Frørup
257039	Frørupvej	11	6070 Christiansfeld	Kloakeres	Frørup
257048	Frørupvej	12	6070 Christiansfeld	Kloakeres	Frørup
257006	Frørupvej	13	6070 Christiansfeld	Kloakeres	Frørup
256998	Frørupvej	14	6070 Christiansfeld	Kloakeres	Frørup
257022	Frørupvej	15	6070 Christiansfeld	Kloakeres	Frørup
257092	Frørupvej	16	6070 Christiansfeld	Kloakeres	Frørup
257036	Frørupvej	17	6070 Christiansfeld	Kloakeres	Frørup
260793	Frørupvej	18	6070 Christiansfeld	Kloakeres	Frørup
257007	Frørupvej	19	6070 Christiansfeld	Kloakeres	Frørup
257023	Frørupvej	20	6070 Christiansfeld	Kloakeres	Frørup
257026	Frørupvej	21	6070 Christiansfeld	Kloakeres	Frørup
257037	Frørupvej	22	6070 Christiansfeld	Kloakeres	Frørup
257086	Frørupvej	23	6070 Christiansfeld	Kloakeres	Frørup
257043	Frørupvej	24	6070 Christiansfeld	Kloakeres	Frørup
257096	Frørupvej	26	6070 Christiansfeld	Kloakeres	Frørup
257021	Frørupvej	27	6070 Christiansfeld	Kloakeres	Frørup
257067	Frørupvej	28	6070 Christiansfeld	Kloakeres	Frørup
257065	Frørupvej	29	6070 Christiansfeld	Kloakeres	Frørup
257066	Frørupvej	29A	6070 Christiansfeld	Kloakeres	Frørup
257030	Frørupvej	30	6070 Christiansfeld	Kloakeres	Frørup
257028	Frørupvej	30A	6070 Christiansfeld	Kloakeres	Frørup
257087	Frørupvej	31	6070 Christiansfeld	Kloakeres	Frørup
260916	Frørupvej	32	6070 Christiansfeld	Kloakeres	Frørup
258011	Hjærndrup Nørrevej	45	6070 Christiansfeld	Lokal løsning	Frørup
258161	Kolstrup Landevej	2	6070 Christiansfeld	Kloakeres	Stepping
258158	Kolstrup Landevej	10	6070 Christiansfeld	Kloakeres	Stepping

EJDNR	ADRESSE			INDSATS	OMRÅDE
258162	Kolstrup Landevej	12	6070 Christiansfeld	Kloakeres	Stepping
258153	Kolstrup Landevej	17	6070 Christiansfeld	Lokal løsning	Stepping
258160	Kolstrup Landevej	35	6070 Christiansfeld	Godkendt lokal løsning	Stepping
258198	Kærfort	8	6070 Christiansfeld	Lokal løsning	Stepping
258193	Kærfort	11	6070 Christiansfeld	Lokal løsning	Stepping
258203	Kærfort	15	6070 Christiansfeld	Lokal løsning	Stepping
200454	Kærfort	25	6070 Christiansfeld	Lokal løsning	Stepping
258183	Langforte	12	6070 Christiansfeld	Kloakeres	Stepping
258248	Langforte	14	6070 Christiansfeld	Kloakeres	Stepping
258222	Langforte	16	6070 Christiansfeld	Kloakeres	Stepping
258272	Langforte	20	6070 Christiansfeld	Kloakeres	Stepping
258179	Langforte	32	6070 Christiansfeld	Kloakeres	Stepping
257050	Langforte	92	6070 Christiansfeld	Kloakeres	Frørup
257005	Langforte	98	6070 Christiansfeld	Lokal løsning	Frørup
257094	Langforte	110	6070 Christiansfeld	Dispensation fra kloak	Frørup
260460	Langforte	116	6070 Christiansfeld	Kloakeres	Frørup
257097	Langforte	118	6070 Christiansfeld	Kloakeres	Frørup
257002	Langforte	120	6070 Christiansfeld	Lokal løsning	Frørup
257001	Langforte	122	6070 Christiansfeld	Kloakeres	Frørup
261403	Langforte	124	6070 Christiansfeld	Kloakeres	Frørup
257052	Lillevej	2	6070 Christiansfeld	Kloakeres	Frørup
256999	Lillevej	4	6070 Christiansfeld	Kloakeres	Frørup
257088	Mølbrovej	1	6070 Christiansfeld	Kloakeres	Frørup
257082	Mølbrovej	6	6070 Christiansfeld	Godkendt lokal løsning	Frørup
258293	Møllevej	6	6070 Christiansfeld	Lokal løsning	Stepping
256994	Ravnbjerg	4	6070 Christiansfeld	Godkendt lokal løsning	Frørup
256992	Skovrupvej	3	6070 Christiansfeld	Kloakeres	Frørup
257093	Skovrupvej	4	6070 Christiansfeld	Kloakeres	Frørup
257072	Skovrupvej	6	6070 Christiansfeld	Kloakeres	Frørup
257044	Skovrupvej	7	6070 Christiansfeld	Kloakeres	Frørup
257040	Skovrupvej	9	6070 Christiansfeld	Kloakeres	Frørup
257008	Skovrupvej	10	6070 Christiansfeld	Kloakeres	Frørup
256995	Skovrupvej	11	6070 Christiansfeld	Kloakeres	Frørup
257008	Skovrupvej	12	6070 Christiansfeld	Kloakeres	Frørup
257058	Skovrupvej	14	6070 Christiansfeld	Kloakeres	Frørup
257053	Skovrupvej	17	6070 Christiansfeld	Kloakeres	Frørup
257054	Skovrupvej	19	6070 Christiansfeld	Kloakeres	Frørup
257060	Skovrupvej	20	6070 Christiansfeld	Kloakeres	Frørup
257063	Skovrupvej	21	6070 Christiansfeld	Kloakeres	Frørup
257055	Skovrupvej	22	6070 Christiansfeld	Kloakeres	Frørup
257064	Skovrupvej	23	6070 Christiansfeld	Kloakeres	Frørup
257057	Skovrupvej	26	6070 Christiansfeld	Kloakeres	Frørup
257056	Skovrupvej	28	6070 Christiansfeld	Kloakeres	Frørup
258762	Skovrupvej	40	6070 Christiansfeld	Kloakeres	Frørup
258763	Skovrupvej	42	6070 Christiansfeld	Kloakeres	Frørup

EJDNR	ADRESSE			INDSATS	OMRÅDE
261402	Skovrupvej	42A	6070 Christiansfeld	Kloakeres	Frørup
258759	Skovrupvej	43	6070 Christiansfeld	Kloakeres	Frørup
258764	Skovrupvej	48	6070 Christiansfeld	Godkendt lokal løsning	Frørup
258760	Skovrupvej	49	6070 Christiansfeld	Godkendt lokal løsning	Frørup
258761	Skovrupvej	53	6070 Christiansfeld	Godkendt lokal løsning	Frørup
258765	Skovrupvej	56	6070 Christiansfeld	Godkendt lokal løsning	Frørup
258770	Skovrupvej	57	6070 Christiansfeld	Godkendt lokal løsning	Frørup
258766	Skovrupvej	58	6070 Christiansfeld	Godkendt lokal løsning	Frørup
258767	Skovrupvej	60	6070 Christiansfeld	Lokal løsning	Frørup
258204	Søndre Alle	37	6070 Christiansfeld	Kloakeres	Stepping
258202	Søndre Alle	47	6070 Christiansfeld	Dispensation fra kloak	Stepping
258191	Søndre Alle	49	6070 Christiansfeld	Dispensation fra kloak	Stepping
260149	Vøjumvej	2	6070 Christiansfeld	Dispensation fra kloak	Stepping
260078	Vøjumvej	3	6070 Christiansfeld	Kloakeres	Stepping
258185	Vøjumvej	5	6070 Christiansfeld	Kloakeres	Stepping
258185	Vøjumvej	7	6070 Christiansfeld	Kloakeres	Stepping
258177	Vøjumvej	16	6070 Christiansfeld	Lokal løsning	Stepping
258173	Vøjumvej	35	6070 Christiansfeld	Lokal løsning	Stepping
258194	Vøjumvej	42	6070 Christiansfeld	Lokal løsning	Stepping
258219	Vøjumvej	45	6070 Christiansfeld	Lokal løsning	Stepping

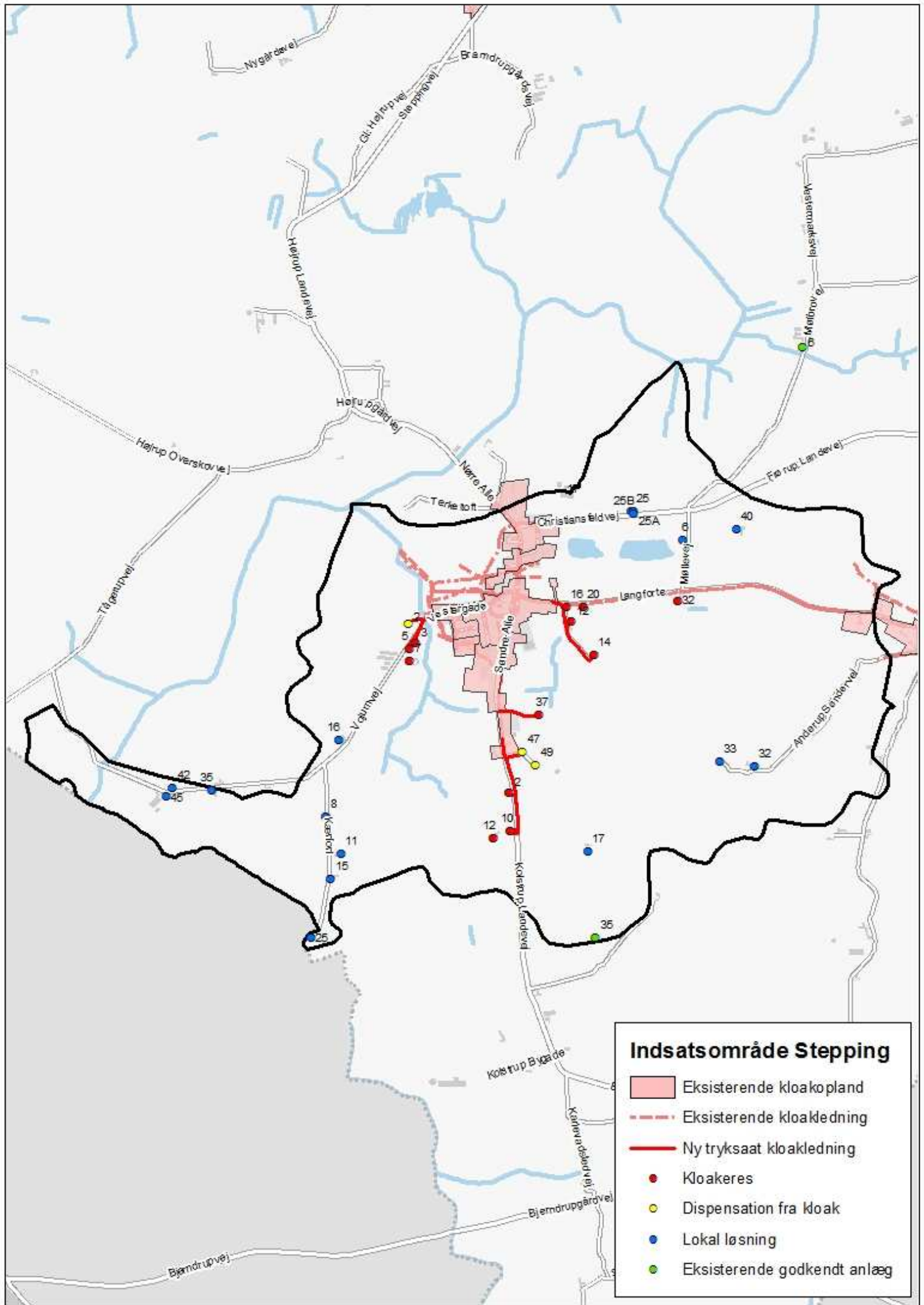
Liste over arealer, der udelukkende skal lægge jord til kloakprojektet

MATR.	EJERLAV	EJDNR:	EJERS ADRESSE
58	Anderup, Stepping	258012	Frørup Skovvej 18, 6070 Christiansfeld
78	Anderup, Stepping	017798	Revsøgårdvej 8, 6560 Sommersted
81	Anderup, Stepping	256764	Anderup Skovvej 18, 6070 Christiansfeld
260	Frørup Ejerlav, Frørup		
16	Frørup ejerlav, Frørup	257004	Frørup Landevej 23, 6070 Christiansfeld
208	Frørup ejerlav, Frørup	258764	Skovrupvej 48, 6070 Christiansfeld
209	Frørup ejerlav, Frørup		
403	Stepping Ejerlav, Stepping	258225	Vestergade 19, 6070 Christiansfeld
334	Stepping Ejerlav, Stepping	260933	Flovt Strand 79, 6100 Haderslev
393	Stepping Ejerlav, Stepping	258195	Søndre Alle 45, 6070 Christiansfeld
410	Stepping Ejerlav, Stepping	261476	Søndre Alle 41, 6070 Christiansfeld
40	Stepping Ejerlav, Stepping	258201	Vestergade 33, 6070 Christiansfeld
5	Kolstrup, Stepping	257617	Kastvråvej 18, 6580 Sommersted
48	Kolstrup, Stepping	258191	Søndre Alle 49, 6070 Christiansfeld
Berørte vejarealer		-	Kolding Kommune



Indsatsområde Frørup

- Eksisterende kloakopland
- Eksisterende kloakledning
- Ny tryksat kloakledning
- Kloakeres
- Dispensation fra kloak
- Lokal løsning
- Eksisterende godkendt anlæg



Indsatsområde Stepping

- Eksisterende kloakoplnd
- Eksisterende kloakledning
- Ny tryksaat kloakledning
- Kloakeres
- Dispensation fra kloak
- Lokal løsning
- Eksisterende godkendt anlæg

Økonomi ved kloakering

Tilslutningsbidrag

Ved kloakering skal ejendommene betale et tilslutningsbidrag pr. boligenhed på 35.200,00 kr. (2013-priser inklusiv moms). For erhvervsejendomme og for blandede bolig- og erhvervsejendomme i landzone afhænger tilslutningsbidraget af etagearealet af de bygninger, der har spildevandsafledning.

Tilslutningsbidraget vil blive opkrævet på ejendommen, når projektet er færdigt, og den enkelte ejendom har mulighed for tilslutning til pumpestationen.

Anlæg af privat stikledning mv

Udover tilslutningsbidraget er der for ejendommen udgifter til ledningsarbejder og stikledning på egen grund samt sløjfning af eksisterende bundfældningstank. Alle afløb inde fra ejendommen skal tilsluttes den ny pumpebrønd, og der skal anlægges en rensebrønd mellem ejendommens kloakledninger og pumpebrønden. Septiktanken skal tømmes og sløjfes, og gamle kloakledninger skal fjernes eller proppes effektivt af for at undgå problemer med rotter.

Årligt vandafledningsbidrag

Efter tilslutning skal der betales et fast stikbidrag på 585,00 kr. årligt og vandafledningsbidrag efter gældende takst, som er 36,56 kr. pr. kubikmeter forbrugt vand (begge 2013-priser inklusiv moms). Hvis ejendommen ikke har vandmåler, vil vandforbruget blive sat til 170 kubikmeter pr. år.

Økonomi ved lokal løsning

Ejendomme med en lokal spildevandsløsning skal selv afholde alle udgifter til etablering, drift og vedligeholdelse af de samlede nødvendige renseforanstaltninger. Udgifterne vil variere i forhold til valg af renseløsning.

Såfremt den eksisterende bundfældningstank ikke kan anvendes i forbindelse med det nye spildevandsanlæg, skal den tømmes og sløjfes, og gamle kloakledninger skal fjernes eller proppes effektivt af for at undgå problemer med rotter.

Kontraktligt medlemskab

Ejendomme, der står til en lokal spildevandsløsning, vil blive tilbudt et kontraktligt medlemskab af kloakforsyningen. Ved et kontraktligt medlemskab står Kolding Spildevand A/S for etablering og drift af et minirenselanlæg på ejendommen - mod at ejendommen betaler tilslutningsbidrag og vandafledningsbidrag. El-udgifter til drift af pumpen i minirenselanlægget afholdes af ejendommen, da det er ejendommen, der ejer minirenselanlægget. Her gælder ligeledes, at udgifter til ledningsarbejde og bundfældningstank, der ligger før minirenselanlægget, afholdes af ejendommen.

Alle takster kan ses på Kolding Spildevand's hjemmeside www.kspv.dk.

Tidsplan

Tillæg til spildevandsplan

Forundersøgelser og planforslag:	april - juni 2013
Vedtagelse af spildevandsplantillæg:	august 2013
Tilretning af projekt:	juni 2013

Kloakering

Anlægsarbejder:	august – december 2013
Tinglysning og erstatningsopgørelser:	juni - august 2013
Mulighed for tilslutning til kloak:	december 2013

Tilslutning af spildevand fra den enkelte ejendom til pumpestationen skal ske senest 6 måneder efter, at muligheden foreligger. Dette vil blive meddelt i et særskilt brev til hver ejendom.

Lokal renseløsning

Kommunen sender varsler om påbud ud:	september 2013.
--------------------------------------	-----------------