

# GØR EN GOD IDE TIL VIRKELIGHED!

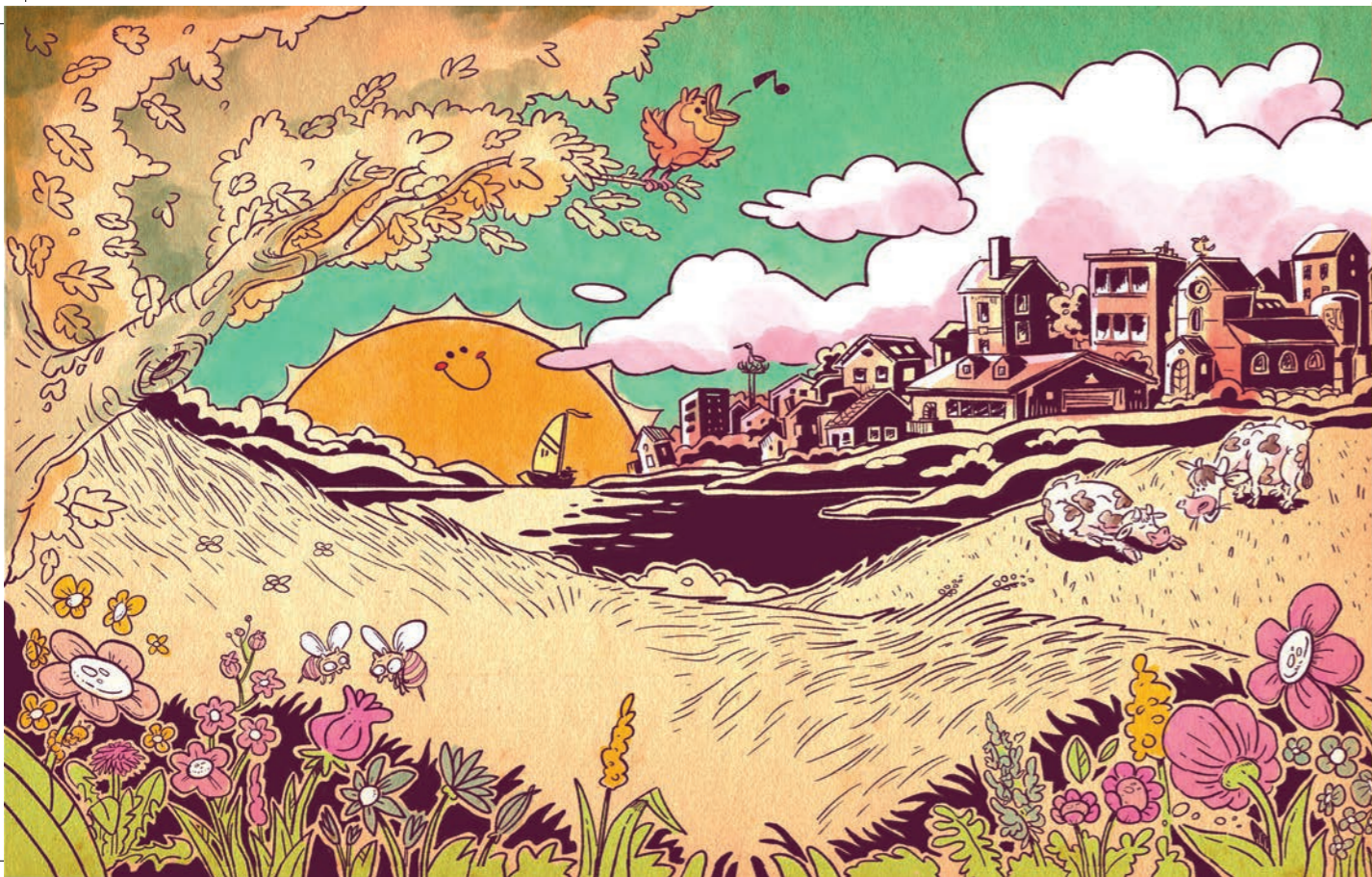
SÅDAN ANSØGER DU OM PENGE I LANDSBYPULJEN

KORREKT



**Kolding  
Kommune**

en del af trekantområdet



LANDSBYPULJEN ER EN SUM PENGE, DER BLIVER VARETAGET AF KOLDING KOMMUNE OG LOKALE LANDSBYREPRÆSENTANTER. PENGENE HAR TIL FORMÅL AT HØJNE FÆLLESSKABET OG FORSKØNNE TILVÆRELSEN I LANDSBYERNE I KOLDING KOMMUNE.

HVIS DU HAR EN GOD IDE TIL ET PROJEKT, DER ER TIL GAVN FOR BYEN, KAN DU SØGE OM PENGES I LANDSBYPULJEN – DET ER VIGTIGT, AT ANSØGNINGEN ER UDFØRT KORREKT FOR AT FÅ PENGES BEVILLIGET. DE NÆSTE SIDER GUIDER DIG IGENNEM PROCESSEN STEP BY STEP.

# LANDSBYFORUMS HJÆLPEGUIDE

SOM SKEMAET VISER, ER FORMÅLET MED LANDSBYPULJEN AT HØJNE LIVSKVALITETEN I LANDSBYERNE.

DET GØRES VED AT TÆNKE FORSKØNNELSE, FÆLLESSKAB OG NATUR IND I PROJEKTET.

DET ER VIGTIGT AT SE PULJEN AF PENGE SOM DEN ENE DEL AF LØSNINGEN  
- LIGE SÅ VIGTIGT ER BORGERINDDRAGELSEN, SOM ER DEN ANDEN DEL.

Trin 1

## Landsbyforums fokusområder

Grøn omstilling/klima og biodiversitet

Bevægelse og engagerende fællesskaber

Forskønnelse af landsbyer og naturoplevelser

Trin 2

## Landsbyens egen indsats



Trin 3

## Landsbyforums prioriteter

### 1. prioritet

- Beplantning - hjemmehørende arter
- Stier og grus
- Skitseprojekter
- Forsamlingshuse
- Energi renovering
- Torve, pladser og fællesarealer

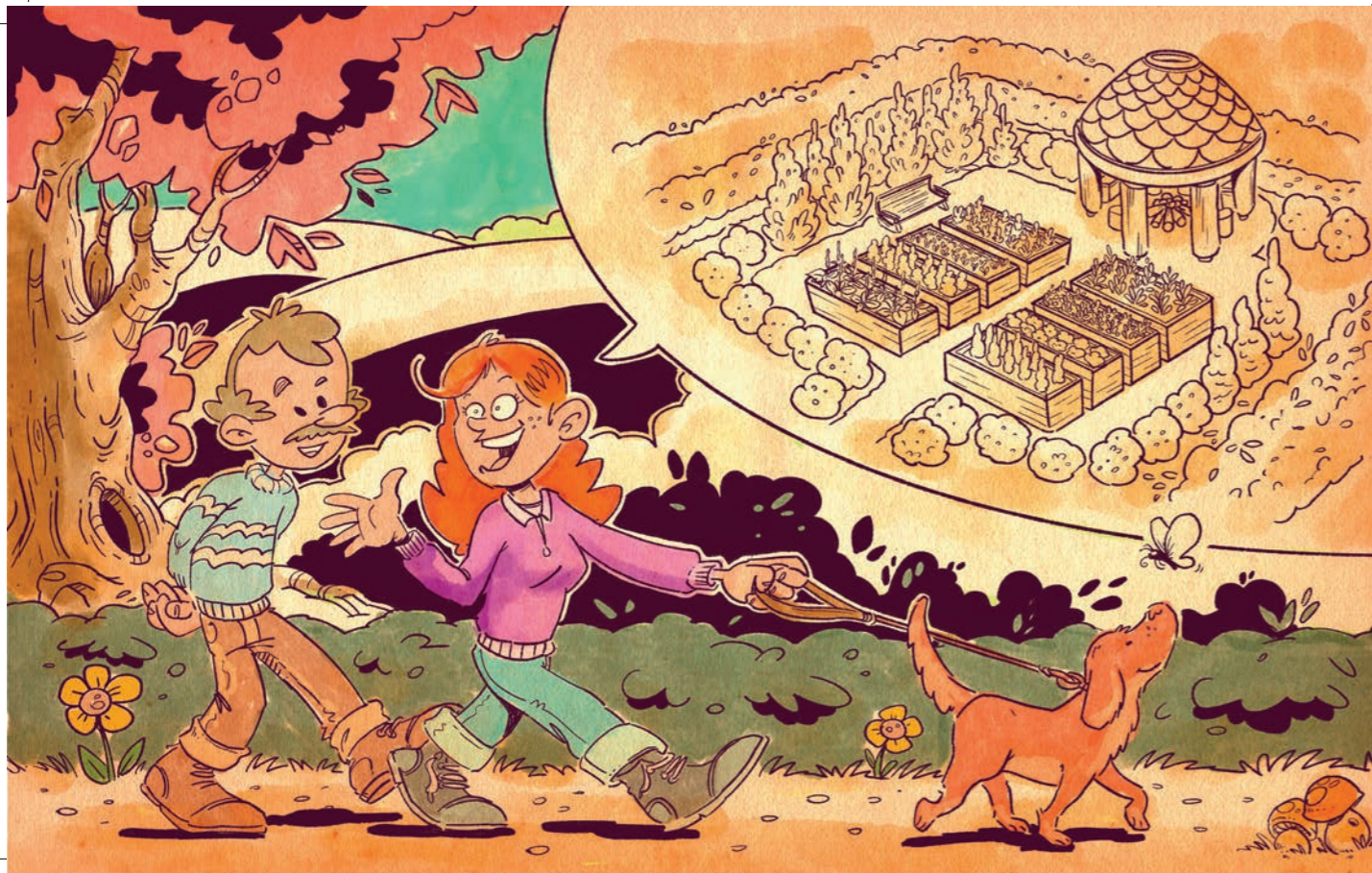
### 2. prioritet

- Borde/bænke og broer
- Legepladser og faldunderlag
- Infotavler, maling
- Bålhytter
- Redskaber, belysning

### 3. prioritet

#### Foreninger og klubber

- Brochurer
- Mindre maskiner
- Inventar til forsamlingshuse



## IDÉ

HAR DU EN GOD IDE – GØR DEN VIRKELIG.  
START MED AT DRØFTE IDEEN MED DIN LANDSBYREPRÆSENTANT.

DU FINDER DIN BYS LANDSBYREPRÆSENTANT PÅ

**WWW.KOLDING.DK**  
– SØG "LANDSBYREPRÆSENTANT".



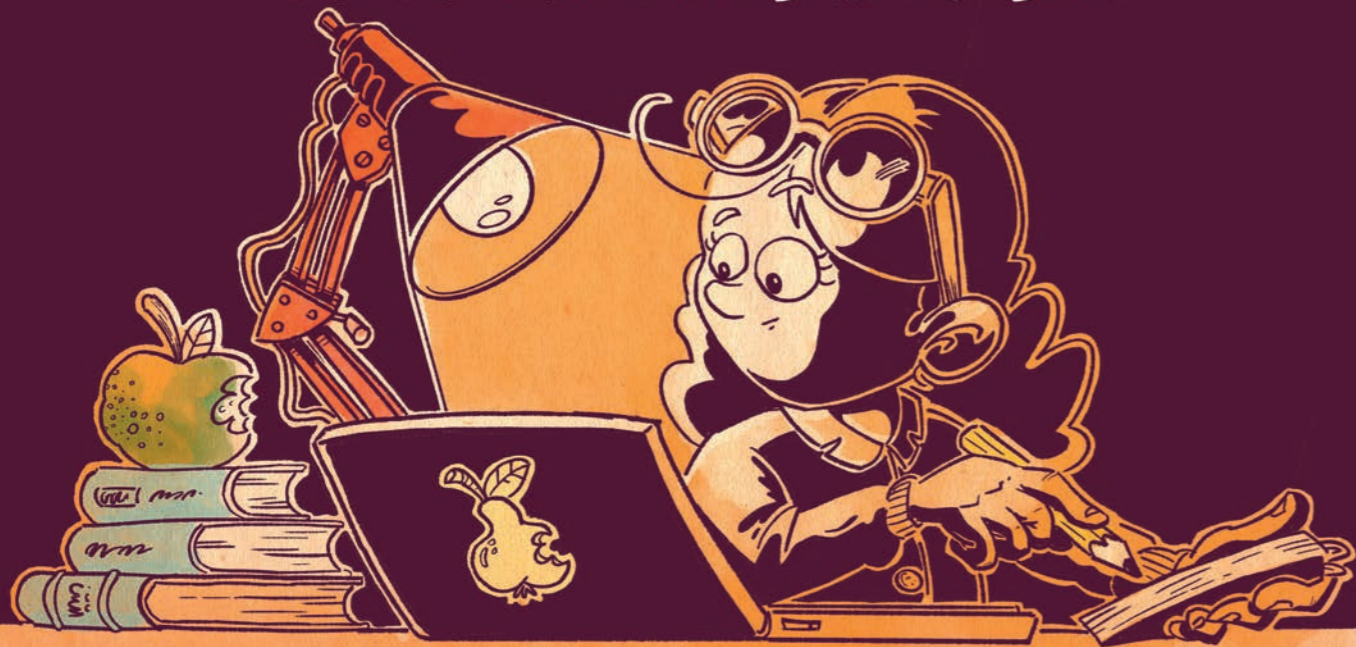
## BESKRIVELSE

BESKRIV DIN IDÉ I TEKST. GØR DET SÅ FYLDESTGØRENDE SOM MULIGT, OG BESKRIV HVORDAN DET FYSISKE PROJEKT STÅR, NÅR DET ER FÆRDIGT. SKRIV OGSÅ CA. MÅL OG HØJDE PÅ SELVE AREALET OG/ELLER DE TING, PROJEKTET INDEHOLDER.

BESKRIV OGSÅ PROJEKTETS INDHOLD IFT. FORSKØNNELSE, FÆLLESSKAB OG NATUR.

EN AF LANDSBYPULJENS HJØRNESTEN ER FÆLLESSKAB. TÆNK IND I PROJEKTET, HVORDAN DET STYRKER FÆLLESSKABET. DET KAN BÅDE VÆRE VED DEN LOKALE INDSATS I OPBYGGELSEN AF PROJEKTET, DEN LØBENDE VEDLIGEHOLD (FX UKRUDTSDAGE I EN DUFTHAVE) ELLER I SELVE PROJEKTETS NATUR (FX PETANQUEBANE).

# WWW.KOLDING.DK



## TILLADELSER

DET ER VIGTIGT, AT DU HAR FÅET DE RIGTIGE OG NØDVENDIGE TILLADELSER TIL DIT PROJEKT. DERFOR SKAL DU VURDERE, OM DIT PROJEKT KRÆVER:

- BYGGETILLADELSE
- LANDZONETILLADELSE
- DISPENSATION FRA BESKYTTESLINJER
- GRAVETILLADELSER
- LODSEJERTILLADELSER
- TRAFIKGODKENDELSER
- DISPENSATION IFT. BESKYTTET NATUR

DU KAN FINDE MERE INFORMATION OM DE FORSKELLIGE TILLADELSER PÅ [WWW.KOLDING.DK](http://WWW.KOLDING.DK). DU KAN OGSÅ ALTID KONTAKTE KOLDING KOMMUNES LANDSBYKOORDINATOR ANJA VESTERHOLM PÅ TLF 21 69 48 27 ELLER [LANDSBYKOORDINATOR@KOLDING.DK](mailto:LANDSBYKOORDINATOR@KOLDING.DK) FOR AT FÅ YDERLIGERE HJÆLP.

## FOTOS

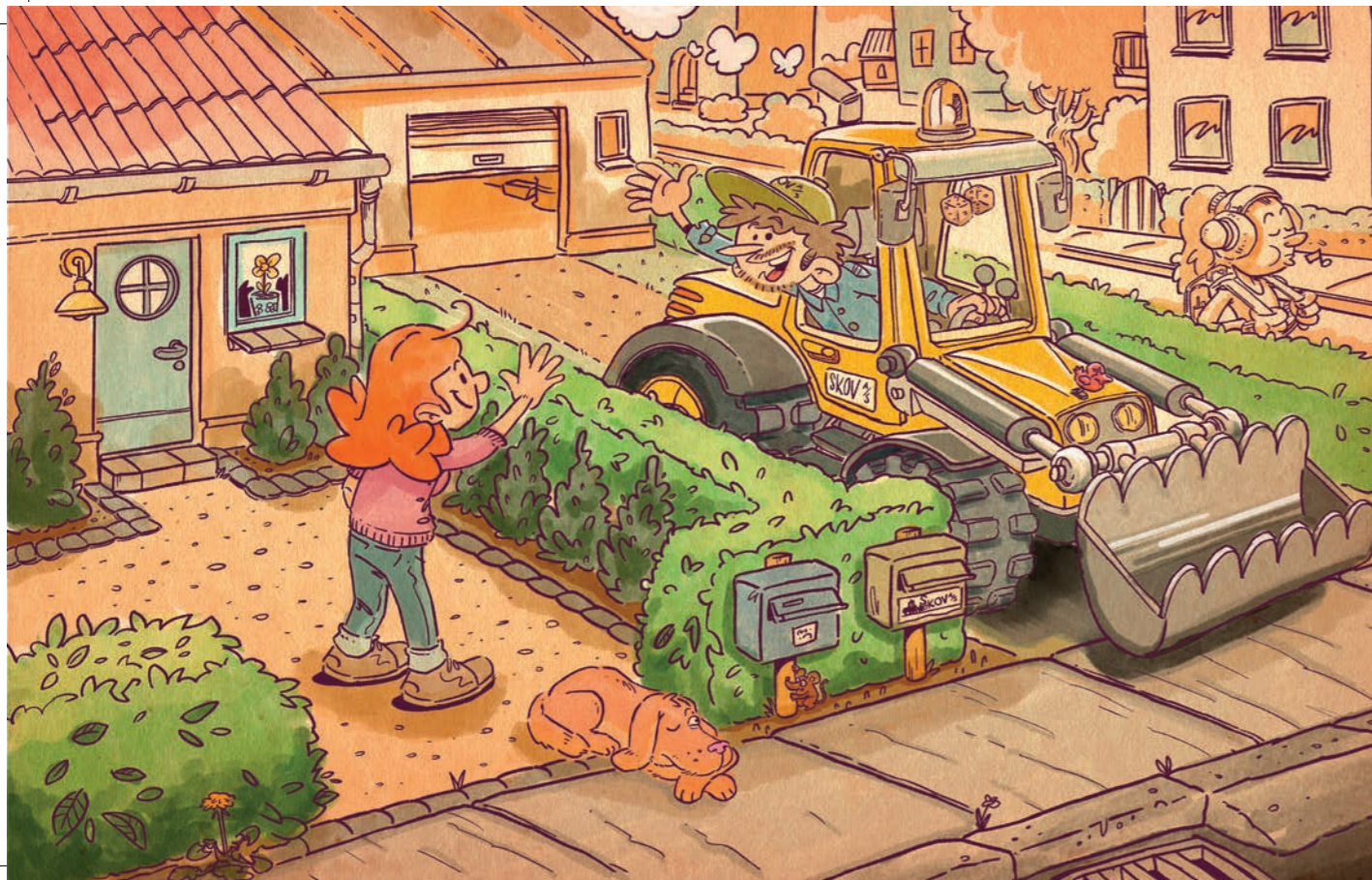
DET ER VIGTIGT TIL VIDERE DOKUMENTATION OG FORSTÅELSE, AT DER TAGES MINIMUM 2 FOTOS AF AREALET, DEN TING DER SKAL REPARERES, ELLER PROBLEMET, SOM DET STÅR HER OG NU.

DER SKAL OGSÅ TAGES ET FOTO AF DET DER ANSØGES OM (GERNE ET "INSPIRATIONSFOTO" FRA INTERNETTET). SAMT ET KORT MED NØJAGTIG PLACERING AF DET ANSØGTE.

SÅ ALTSÅ:

- MINIMUM 2 FOTOS AF HER OG NU (AREALET, DEFEKTEN, PROBLEMET).
- 1 FOTO AF DET, DER ANSØGES OM (GERNE FRA INTERNETTET).
- BYKORT (FX FRA GOOGLE MAPS) MED MARKERING AF, HVOR I BYEN, PROJEKTET ER PLACERET.





## TILBUD

DER SKAL INDHENTES MINIMUM 2 TILBUD (MAX. 3) VED ANSØGNINGER OVER 25.000 KR. HVIS DET ER MULIGT SKAL DET ENE TILBUD HENTES FRA ET LOKALT FIRMA.

VÆR OPMÆRKSOM PÅ, AT DER LÆGGES VÆGT PÅ AT LANDSBYBEBOERNE GÅR SAMMEN OM AT LØSE OPGAEN. TILBUD FRA DIVERSE HÅNDVÆRKERE SKAL DERFOR KUN SØGES, HVIS OPGAEN - ELLER DELE AF DEN - IKKE KAN LØFTES AF FRIVILLIGE.

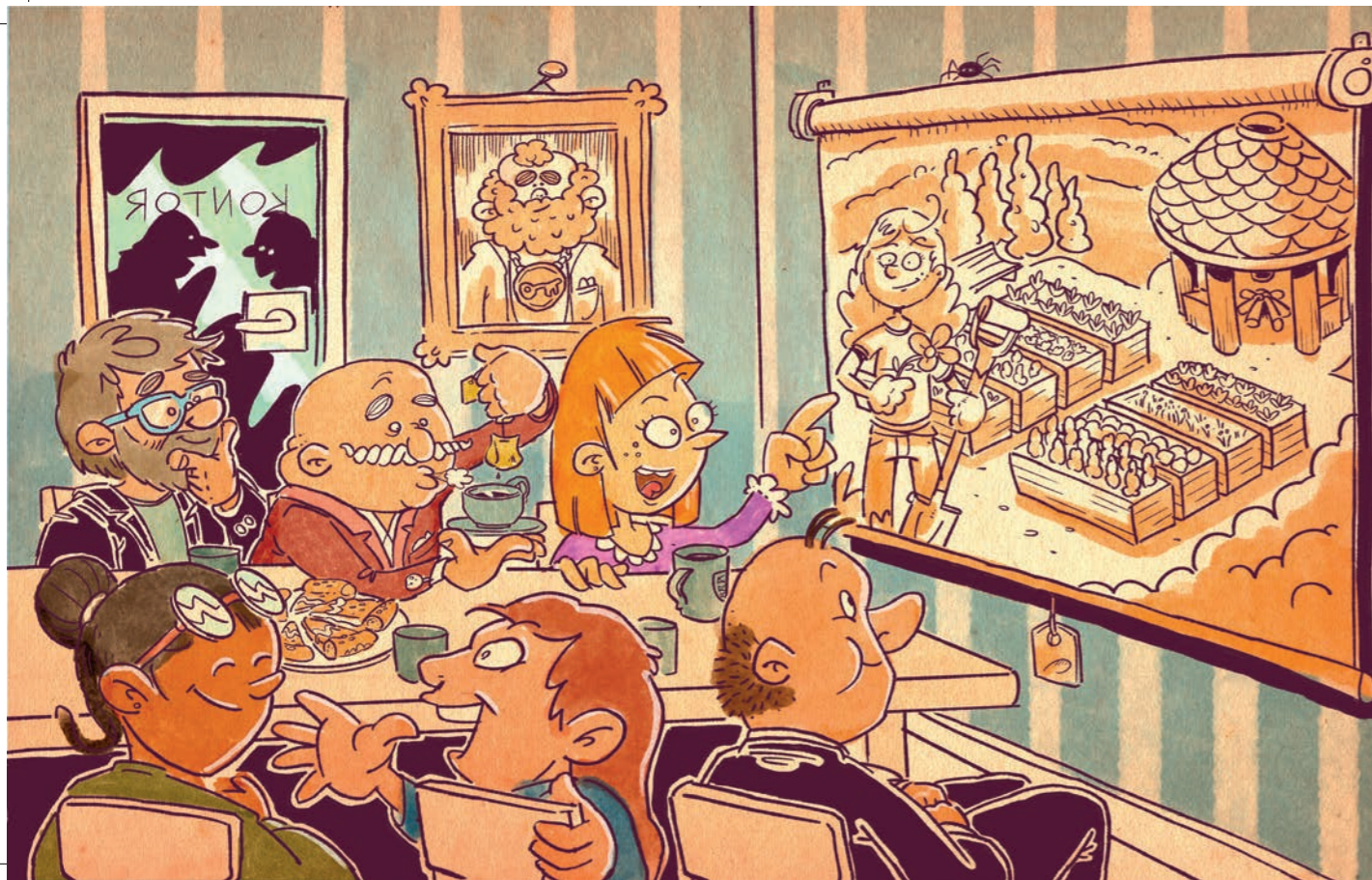
I TILFÆLDE AF AT OPGAEN KAN KLARES AF FRIVILLIGE, KAN DER SØGES I LANDSBYPULJEN TIL MATERIALEUDGIFTER M.M., SÅFREMT PROJEKTET BLIVER GODKENDT.



## VENTE

NÅR ANSØGNINGEN ER PÅ PLADS, AFLEVERES DEN TIL LANDSBYREPRÆSENTANTEN, DER SØRGER FOR AT DEN BLIVER SENDT DET RIGTIGE STED HEN.

DEADLINE ER 1. DECEMBER, OG SÅ SKAL MAN BARE VÆRE LIDT TÅLMODIG, INDTIL OMKRING MIDT I MARTS, HVOR MAN FÅR BESKED OM POLITIKERNE HAR BEVILLIGET STØTTE TIL ANSØGNINGEN.



## EFTER GODKENDELSE AF PROJEKTET

NÅR PROJEKTET BYGGES ER DET VIGTIGT AT TAGE FOTOS, MENS ARBEJDET PÅGÅR, SAMT AT TAGE FOTOS, NÅR PROJEKTET STÅR FÆRDIGT.

DISSE FOTOS SENDES TIL LANDSBYREPRÆSENTANTEN, DER SØRGER FOR AT DE INDGÅR I DOKUMENTATIONEN.

DET ER VIGTIGT AT HUSKE DETTE STEP, DA DET ER AFGØRENDE FOR LANDSBYPULJENS SUCCES, AT MAN KAN SE, HVAD PENGENE BLIVER BRUGT TIL. DET ER DESVÆRRE DEN DEL AF ANSØGNINGEN, DER OFTEST BLIVER GLEMT, FORDI DET FOREGÅR EFTER AT ARBEJDET ER FÆRDIGGJORT.

## FUNDRAISERE

HVIS MAN HAR PROJEKTER OVER 500.000 KR., ER DET EN FORUDSÆTNING, AT DER ER FONDSMIDLER PÅ MINIMUM 80 % AF BELØBET.

KOLDING KOMMUNE HAR TO FUNDRAISERE, DER GERNE HJÆLPER MED AT SØGE FONDE.

KONTAKT:

CHRISTINA HVAS ANDERSEN .....TLF 79 79 64 23

LOKE EMIL PETERSEN ..... TLF 79 79 62 28

DU KAN OGSÅ SENDE EN MAIL TIL:  
[FUNDRAISING@KOLDING.DK](mailto:FUNDRAISING@KOLDING.DK)



## LANDSBYKOORDINATOR

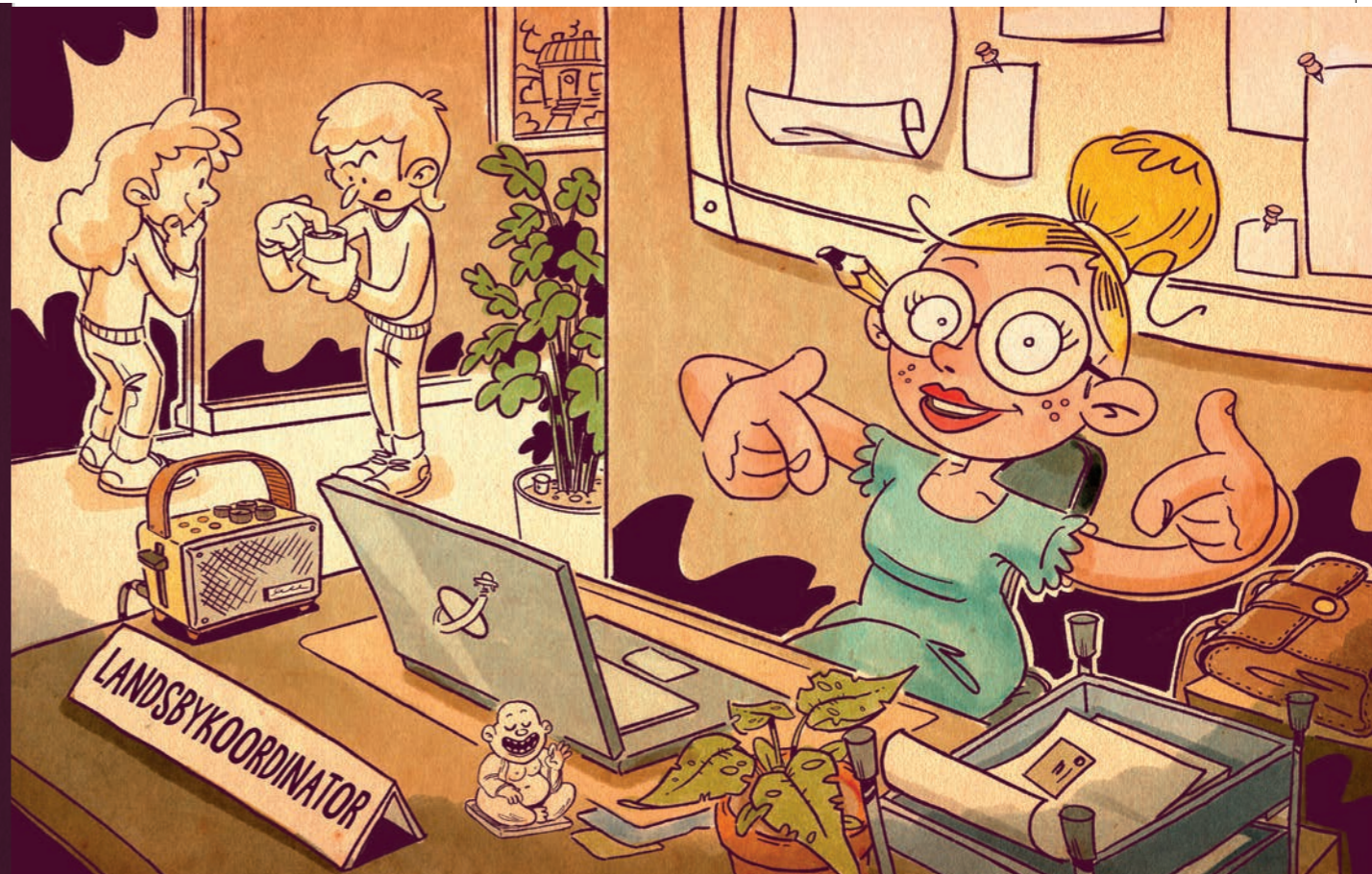
DU KAN ALTID FÅ HJÆLP TIL DIN ANSØGNING HOS KOLDING KOMMUNES LANDSBYKOORDINATOR ANJA VESTERHOLM. HUN ER BINDELEDET MELLEM LANDSBYREPRÆSENTANTERNE, FORVALTNINGEN OG DE POLITIKERE, DER SKAL GODKENDE OG BEVILLIGE PENGE TIL PROJEKTET.

ANJA KAN KONTAKTES PÅ:

TLF. .... 21 69 48 27

ELLER

MAIL ..... [LANDSBYKOORDINATOR@KOLDING.DK](mailto:LANDSBYKOORDINATOR@KOLDING.DK)





**Kolding  
Kommune**  
en del af trekantområdet